

DECKER

Weil Effizienz entscheidet

Systemlösungen für die Oberflächentechnik.

Galvanik · Beizen · Eloxieren · Phosphatieren · Rissprüfen
Silizium · Selektivbeschichtung · Retrofit
Automatisierung · Service · Trommeln und Beizgestelle



Weil Effizienz entscheidet

Systemlösungen für die Oberflächentechnik.

DECKER ist ein führender Anlagenbauer für nasschemische Oberflächenbehandlung und dabei weltweit tätig. Unsere Kunden erhalten gesamtheitliche Lösungen, die weit über den reinen Anlagenbau hinausgehen.

Wir entwickeln individuell abgestimmte Prozesse, automatisches Be-/Entladen, Qualitätskontrolle, Warenlogistik und erstellen im Komplettpaket auch die Prozessdokumentation.

Des Weiteren erarbeiten wir zusammen mit unseren Partnern Lösungen, welche auch die Wasseraufbereitung, die Abluftfassung und Entsorgung sowie die Regeneration von Betriebsstoffen beinhalten. So werden die „**Komplettlösungen aus einer Hand**“ zum Nutzen unserer Kunden – dafür stehen wir von DECKER.

Anlagenbau



Silizium reinigen



Automatisierung



Retrofit



Zubehör



Service



Anlagenbau.

Bedarfsorientierte Konzepte mit Weitblick entwickelt.

DECKER entwickelt und fertigt seit über 60 Jahren Anlagen für alle Bereiche der Oberflächenbehandlung – stets individuell und passgenau auf Ihre betrieblichen Anforderungen zugeschnitten.

Die Anlagenlösungen stehen, sowohl im Anlagenbau als auch im späteren Betrieb, für hohe Betriebssicherheit, Wirtschaftlichkeit und Umweltfreundlichkeit.

In dieser Broschüre zeigen wir Ihnen eine Auswahl an Anlagen für Stückgut, Schüttgut, Gestell-, Korb- und Trommelware, die wir für namhafte Kunden realisiert haben.

Lernen Sie unsere Anlagenlösungen in der Galvanotechnik sowie integrierte Anlagenkonzepte kennen. Diese binden die Oberflächenbehandlung direkt in bestehende Produktions- und Logistikprozesse ein und berücksichtigen Materialfluss, Be- und Entladung sowie Schnittstellen zu vor- und nachgelagerten Prozessen. So entstehen Anlagen, die nicht isoliert arbeiten, sondern als Teil einer durchgängigen Wertschöpfung wirken.

- Galvanik
- Passivieren
- Beizen
- Eloxieren
- Reinigen
- Phosphatieren
- Selektivbeschichten
- Rissprüfen



Anlagentypen

 Vollautomatische Anlagen

 Integrierte Anlagen

 Kompaktanlagen

 Handanlagen





Anlagenbau | Galvanisieren (Zn-Ni)

Zink-Nickel-Automat mit durchdachtem Anlagenkonzept.

Groß dimensioniert, kompakt umgesetzt.

DECKER realisierte in nur 17 Monaten Bauzeit einer der größten Zink-Nickel-Anlagen Europas. Die galvanische Produktionslinie, die primär für hochwertigen Korrosionsschutz ausgelegt ist – darunter Zink- und Zink-Nickel-Schichten samt nachfolgender Passivierungen – erstreckt sich über beeindruckende 80 x 18 Meter. Bei einem Medienvolumen von rund 400 m³, davon 220 m³ Wirkbad, war früh klar: Diese Dimension erfordert eine innovative Lösung, um den Footprint effizient zu gestalten. Die Anlage ist auf hohe Durchsätze ausgelegt und individuell auf die Kundenbedürfnisse angepasst.

Key facts:

- 13 Transportwagen
- 2 Linien
- 6 Be- / Entladestationen mit Teleskoptechnik
- 2 Einschleußstationen
- Aufgeständerte Anlage mit 2 Etagen
- Intelligentes Konzept zur Kältetechnik

Vollautomatische Anlagen

Kundennutzen:

- Offener Logistikbereich
- Nur 17 Monate Umsetzungszeit durch hohe Planungstiefe und Eigenfertigungsquote
- Platzsparendes Layout
- Durchdachtes Anodenwartungskonzept reduziert den Wartungsaufwand





Anlagenbau | Galvanisieren (Zn-Ni)

Anlagenhighlight für die Luftfahrttechnik.

Zink-Nickel-Automat für höchste Qualitätsanforderungen.

Vollautomatische Anlage für ein neuartiges Beschichtungssystem in der Luftfahrtindustrie. Durch weitreichende automatisierte Prozessführung in den Bädern sowie Chemieaufbereitung und hohe Umwälzleistungen wird die gleichbleibende Qualität der Produkte gewährleistet.

Key facts:

- Kombination eines Automaten für die Beschichtung von Großteilen, einer Handanlage zur Entschichtung sowie einer Handanlage zur Beschichtung von Kleinteilen
- Medieneinströmung in die Warenträger über spezielles Andock-System
- Einstellbare Zink Lösegeschwindigkeit

Vollautomatische Anlage + Handanlage

Kundennutzen:

- Alles aus einer Hand und optimal aufeinander abgestimmt: Anlage, Wasser, Abwasser, Abluft, Zuluft, Chemieversorgung, Warmwasserverteilung etc.
- Energieeinsparung durch Wärmerückgewinnung
- Gute Wartungszugänglichkeiten
- Hohe Prozessstabilität / Enge Prozessüberwachung





Anlagenbau | Reinigung

Reinigen und Passivieren von Aluminiumbauteilen.

Maximale Kapazität auf minimalem Footprint.

Diese Reinigungsanlage erfüllt ihren Zweck bei der Vorbereitung für das Schweißen von Aluminiumteilen im Fahrzeugbau. Bei der Konzeption fokussierten wir uns auf einen maximalen Durchsatz bei minimalen Betriebskosten – optimiert nach Kundenbedarf. Reibungslose Prozessabläufe durch effiziente Anordnung der Komponenten in der Anlage waren ebenfalls ein essentieller Faktor in der Entwicklung.

Key facts:

- Aufgeständerte Anlage mit 2 Etagen
- 2 Linien
- 6 Transportwagen
- 6 Be- / Entladestationen
- Integrierte Wärmerückgewinnung

Vollautomatische Anlagen

Kundennutzen:

- Offener Logistikbereich
- Platzsparendes Layout
- Energieeinsparung durch Wärmerückgewinnung
- Gleichbleibende Qualität der Produkte durch weitreichend automatisierte Prozessführung in den Bädern, der Chemieaufbereitung und hohe Umwälzleistungen





Anlagenbau | Eloxieren

Eloxieren und Glänzen von Aluminium-Zierteilen.

Dekorative Schichten bei optimalem Korrosionsschutz.

Für die Automobilzulieferindustrie lieferte DECKER eine Großeloxalanlage. Die Funktion der komplexen Anlage zeigt sich in den dekorativen Schichten bei optimalem Korrosionsschutz. Bei der Beschichtung von Fahrzeug-Zierteilen aus Aluminium vereint sie perfekte Optik mit langlebiger Qualität und Funktionalität. Außerdem spart sie wertvolle Ressourcen, indem sie unter anderem einen reduzierten Wasserverbrauch erwirkt.

Key facts:

- 2 Linien
- 8 Transportwagen
- Sehr großer Speicher
- Be- und Entladestationen mit Lift in den Logistikbereich
- Clevere Spültechnik

Vollautomatische Anlagen

Kundennutzen:

- Anlage kann lange aus dem Speicher arbeiten
- Reduzierter Wasserverbrauch
- Be- / Entladebereich getrennt vom Anlagenbereich



Anlagenbau | Rissprüfen

Beiz- und Rissprüfanlage für Aluminium Schmiedeteile.

Großanlage für die Automobilindustrie.

DECKER entwickelte für Aluminium-Schmiedeteile in Kleinserien ein durchdachtes Beiz- und Rissprüfanlagenkonzept. Die Anlage ist maßgeschneidert für beengte Platzverhältnisse und kombiniert zwei Linien mit einer effizienten, klar strukturierten Warenlogistik. Transportwagen mit integrierter Kippeinrichtung sowie separate Rissprüfkabinen gewährleisten eine sichere und prozessstabile Bauteilhandhabung.

Key facts:

- 2 Linien
- 4 Transportwagen
- 2 Rissprüfkabinen
- Transportwagen mit Kippeinrichtung

Vollautomatische Anlagen

Kundennutzen:

- Platzsparende Bauweise
- Intelligentes Trocknungskonzept
- Automatisches Entleeren schöpfender Bauteile





Anlagenbau | Selektivbeschichtung

Selektivbeschichtungsanlage in Modulbauweise.

Gezielte Beschichtung statt Volltauchung.

Deutlich reduzierte Medienkosten und maximale Prozesseffizienz ersetzen das vollständige Untertauchen von Bauteilen: DECKER hat mit der vollautomatischen Selektivbeschichtungsanlage ein Anlagenkonzept entwickelt, das nur die für die Behandlung notwendigen Stellen gezielt mit Chemie umspült. Durch den Verzicht auf das vollständige Eintauchen der Bauteile lassen sich Medienverbrauch und Abwasseranfall deutlich reduzieren, während gleichzeitig ein stabiler, vollautomatischer Betrieb gewährleistet ist. Die Anlage ist modular aufgebaut und ermöglicht eine flexible Anpassung an veränderte Durchsatzanforderungen sowie unterschiedliche Teilegeometrien.

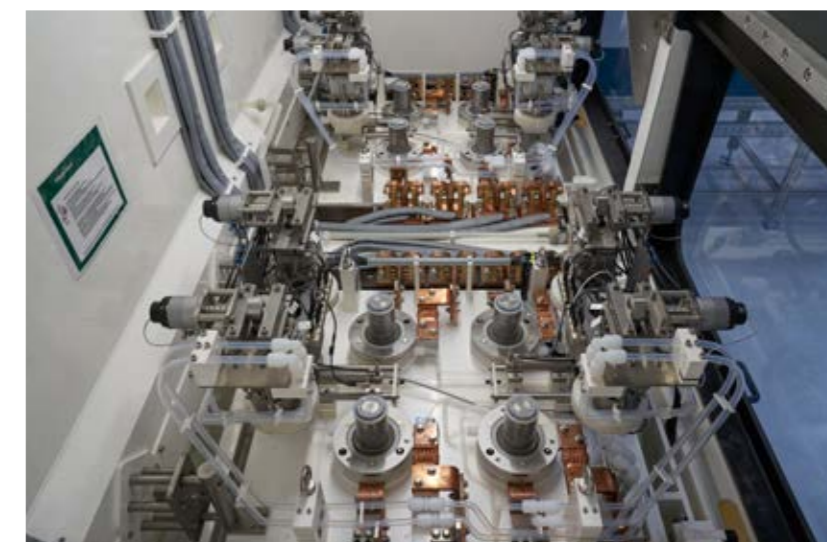
Key facts:

- Selektivbeschichtung
- Modulare Bauweise
- Vollautomatische Bauteilerkennung über DMC Code Lesegeräte
- Besonders gleichmäßige Beschichtungsergebnisse

Vollautomatische Anlagen

Kundennutzen:

- Deutlich reduzierter Medienverbrauch und geringerer Abwasseranfall
- Niedrigere Betriebs- und Entsorgungskosten
- Hohe Prozesssicherheit durch gezielte Behandlung der relevanten Flächen
- Flexible Anpassung an neue Teile und Durchsatzanforderungen





Anlagenbau | Phosphatieren

Stahl phosphatieren & Aluminium nanobeschichten.

Kombinierte Anlagentechnik – weil Effizienz entscheidet.

DECKER entwickelte eine kombinierte, vollautomatische Anlage zum Entfetten, Spülen und Beizen mit anschließender Phosphatierung oder nanokeramischer Beschichtung von Bauteilen aus unterschiedlichen Materialien. Der intelligente Aufbau der Phosphatierbäder ermöglicht eine einfache und sichere Reinigung und unterstützt einen stabilen, wartungsfreundlichen Anlagenbetrieb.

Key facts:

- Kombinierte Trommel-Gestell-Anlage
- 4 Transportwagen
- Teilautomatische Trommelbeladestation
- Intelligentes Reinigungskonzept für die Phosphatierbäder

Vollautomatische Anlagen

Kundennutzen:

- Sehr kurze Lieferzeit von 6 Monaten ab Beauftragung
- Reduzierter Wartungsaufwand
- Platzsparendes und wartungsfreundliches Layout





Anlagenbau | Reinigung

Blick-Reinigungsanlage für höchste Prozesssicherheit.

Reproduzierbare Qualität bei minimalem Personalaufwand.

Die individuell auf die Anforderungen des Kunden ausgelegte Blick-Reinigungsanlage ist für hochsensible Turbinen- und Verdichtungs-schaufeln konzipiert. Die Anlage vereint vertikale Verarbeitung, automatisierte Beladung und vollautomatische Trocknung zu einem stabilen, reproduzierbaren Gesamtprozess. Alle Prozessschritte – vom Einhängen der Blisks über die Reinigung bis zur Trocknung – sind auf begrenzter Fläche logisch angeordnet und gewährleisten eine schonende Bauteilbehandlung bei gleichzeitig hoher Prozesssicherheit. Modulare Baugruppen und definierte Schnittstellen ermöglichen zudem eine spätere Verlagerung der Anlage.

Key facts:

- Vollautomatisierte Prozesse: vom Einhängen der Blisks bis zur Trocknung
- Branche: Luftfahrt, Triebwerksbau
- Standort: Deutschland
- Maße: 18 x 7 x 6 m (LxBxH)
- Beladestation mit benutzerindividueller Höheneinstellung
- Kompakte Bauweise, optimale Raumausnutzung

Vollautomatische Anlagen

Kundennutzen:

- Vollautomatische Absaug- und Ausblasstation für Sacklöcher
- Kombinierte Hochtemperatur und Vakuumtrockner
- Beladestation mit benutzerindividueller Höheneinstellung
- Sehr kompakte Bauweise, optimale Raumausnutzung



Anlagenbau | Beizen

Beizanlage für Aluminiumteile.

Kompakte Lösung: Vollautomatisch, flexibel, sicher

Eine Beizanlage für reine und oxidfreie Oberflächen auf Kleinteilen im Automotive-Bereich – mit automatischer Zufuhr und Entladung, Absorptionsanlage und Dosierstation für alle Medien. DECKER setzte hier ein durchgängiges Anlagenkonzept um, das alle erforderlichen Prozesse präzise aufeinander abstimmt und vollautomatisiert: Eine Beizanlage für reine und oxidfreie Oberflächen auf Kleinteilen im Automotive-Bereich – mit automatischer Zufuhr und Entladung, Absorptionsanlage und Dosierstation für alle Medien.

Key facts:

- Automatischer Teiletransport
- Palettier-Portalsystem zum Stapeln / Entstapeln der Körbe
- Hohe Flexibilität durch Handling der Drahtkörbe
- Transportwagenaufnahme mit Schwenksystem

Vollautomatische Anlagen

Kundennutzen:

- Anwenderfreundliches Stapel- und Entstapel-System
- Sicherheitssysteme zur automatischen Entleerung der kritischen Prozessbäder
- Schutz der Umgebung durch voll eingehautes Anlagenkonzept
- Reduzierung der Betriebskosten durch Automatisierung





Anlagenbau | Passivieren

Passivieranlage in Modulbauweise.

Hoher Vorfertigungsgrad spart Montagezeit.

DECKER konzipiert die integrierte Anlage zur Passivierung von Aluminium-Strangpressteilen als modular aufgebautes, vollständig vorgefertigtes Turnkey-System und verkürzt dadurch Montage und Inbetriebnahme vor Ort deutlich.

Die vollautomatische, eingehauste Anlage übernimmt das Be- und Entladen der Bauteile direkt aus und in Kundengebäude und integriert sich nahtlos in bestehende Produktions- und Logistikprozesse. Ein schnelles Transportsystem ermöglicht hohe Durchsätze, während die modulare Bauweise einen einfachen Transport und einen späteren Standortwechsel erlaubt.

Key facts:

- Turnkey System
- Standort: Slowenien
- Hoher Durchsatz durch schnelles Transportsystem
- Eingehauste Anlage integriert im offenen Produktionsumfeld
- Vollautomatisches Be- und Entladen aus bzw. in Kundengebäude



Kundennutzen:

- Kurze Montagezeit
- Optimale Integration in Warenfluss und Produktionslogistik
- Reduzierung der Betriebskosten durch Automatisierung
- Anlage kann bei Bedarf einfach umgezogen werden





Anlagenbau | Passivieren

Passivieranlage für Aluminium-Strukturteile.

Hoher Automatisierungsgrad für stabile und unabhängige Prozesse.

Die nasschemische Passivieranlage für Zulieferbetriebe der Automobilindustrie ist vollständig in die interne Wertschöpfungskette integriert. Die Anlage übernimmt die Teile direkt aus dem Vorprozess und führt sie vollautomatisch bis zur Ablage im Kundengebäude in Entladegaragen zur Abholung. Sie ist präzise auf den wertschöpfungsrelevanten Ablauf zugeschnitten und erreicht durch einen hohen Automatisierungsgrad maximale Effizienz. Der Kunde erhielt ein abgestimmtes Komplettpaket – von der Konzepterstellung über die Anlage selbst bis hin zur Automatisierung sowie der integrierten Abwasser- und Abluftanlage.

Key facts:

- Komplexes Logistikkonzept vom Vorprozess bis ins Kundengebäude
- Standort: USA
- 40 x 50 m Aufstellfläche
- Hoher Automatisierungsgrad mit vollautomatischer Be- und Entladung
- Nahtlose Integration in den Warenfluss und die Produktionslogistik



Kundennutzen:

- Ganzheitlicher Service
- Hohe Prozessstabilität und gleichbleibende Qualität
- Reduzierte Kosten, CO₂-Bilanz und Qualitätsrisiken durch Vor-Ort-Integration
- Langfristige Wirtschaftlichkeit durch sichere Abläufe



Anlagenbau | Reinigung

Reinigungslinie für Aluminium-Strukturteile.

Effiziente Reinigung – geschlossen, automatisch, zuverlässig

Vollständig in die Fertigungslinie integrierte Beisanlage für Aluminiumstrukturteile mit vollautomatischer Be- und Entladung über Roboter. Die Anlage ist komplett eingehaust und konnte damit direkt im Fertigungsbereich aufgestellt werden. Hochfeste Aluminiumstrukturteile für den Fahrzeugbau werden in der Karosserie verklebt. Das enge Zusammenspiel von Fahrzeugentwickler, Kleber-, Chemie- und Anlagenlieferant unabdingbar, um optimale, reproduzierbare Klebeverbindungen zu erreichen.

Key facts:

- 10 Transportwagen
- 2 Prozess- und eine Speicherlinie
- Integration in die Prozesskette der Produktionsumgebung mit automatischer Be- und Entladung
- Speziell entwickeltes, vollautomatisches Greifer-Wechselsystem zur Handhabung verschiedener Bauteile



Kundennutzen:

- Umsetzung von intelligenten Konzepten zur Sicherstellung besonders hoher Betriebs- und Prozesssicherheit
- Redundanz durch zwei Prozesslinien
- Prozessbereiche auch im Automatikbetrieb für Wartung und Inspektion zugänglich
- Reduzierter Medienverbrauch durch Verschleppungsoptimierte Warenträger



Anlagenbau | Phosphatieren

Anlage zum Phosphatieren von Stahlmuffen.

Vollautomatisch, variabel, effizient

Vollautomatische Phosphatieranlage inklusive automatischer Be- und Entladestation. Die Teile werden auf Förderbändern angeliefert und nach dem Prozess über Prägeeinheiten markiert und in Kisten vollautomatisch abgelegt. Auch die Phosphatierbäder werden vollautomatisch in definierbaren Intervallen gereinigt.

Key facts:

- Vollautomatische Be- und Entladung
- Vollautomatische Filtration und Reinigung der Phosphatierbäder
- Sowohl Zn-Phosphat als auch Mn-Phosphat möglich
- Indirekte Beheizung der Phosphatierbäder
- Minimierter Abwasseranfall durch Aufbereitung über Verdampfer

Integrierte Anlage

Kundennutzen:

- Komplettpaket aus einer Hand
- Reduzierter Wartungsaufwand
- Sehr geringer Wasserverbrauch durch intelligente Spülkonzepte und Verdampfer-technologie





Anlagenbau | Phosphatieren

Anlage zum Phosphatieren von Stahlteilen.

Optimale Oberflächeneigenschaft: Reproduzierbare Qualität.

Als vollautomatische Anlage realisierte DECKER eine Lösung mit automatischer Bestückung und paralleler Entladung zum Beölen, Phosphatieren, Entfetten und Beizen von Fahrzeug-Funktionsteilen aus Stahl. Die gleichzeitige Be- und Entladung der Warenträger ermöglicht hohe Durchsätze, während der hohe Automatisierungsgrad die Betriebskosten nachhaltig senkt.

Key facts:

- Vollautomatische Anlage
- Rotationswarenräger mit Vollautomatischer Be- und Entladung
- Intelligentes Warenträgerkonzept
- Einreihige Anlage mit Transportwagen als Wannrandläufer

Integrierte Anlage

Kundennutzen:

- Nur ein Anlagenfahrer für den Betrieb der Anlage nötig
- Große Stückzahlen durch paralleles, automatisiertes Be- und Entladen möglich
- Sehr hohe Anlagenverfügbarkeit durch Automation
- Reduzierter Wartungsaufwand





Anlagenbau | Beizen

Beisanlage in Modulbauweise.

Vollautomatische Kompaktanlage.

Beisanlage mit anschließender Passivierung von Aluminiumteilen für eine Vielzahl von technischen und dekorativen Einsatzmöglichkeiten. Integriert in die kompakte Anlage ist außerdem ein Sicherheitssystem zur Gasdetektion.

Key facts:

- Hoher Warendurchsatz durch „high speed“ Transportsystem
- 1 Transportsystem
- 3 Be- / Entladewagen
- Integrierte Gasdetektion

Kompaktanlage

Kundennutzen:

- Besonders kompakte Bauweise
- Sehr bedienerfreundliches Be- und Entladekonzept
- Anlage mit Einhausung für saubere Atmosphäre in der Produktionsumgebung
- Anlage kann mit geringem Aufwand verlagert werden





Anlagenbau | Beizen

Beizanlage in Modulbauweise.

Vollautomatische Kompaktanlage.

Kompakte Beizanlage für Brammen in der Qualitätsprüfung für einen internationalen Technologie- und Industriegüterkonzern in Modulbauweise. Zum Lieferumfang gehört das Abluftsystem sowie die nötige Ausrüstung zur Medienver- und Entsorgung.

Key facts:

- Vollautomatische Anlage
- 1 Transportsystem
- 12 Be- / Entladeschubladen
- Komplettpaket mit Abluftsystem, Dosierstationen, Abwassersammelstationen

Kompaktanlage

Kundennutzen:

- Besonders ergonomische Bedienung der Be-/Entladestation
- Kompakte Anlage mit Einhausung zum Schutz von Personal und Produktionsumgebung
- Sehr kurze Montagezeit





Anlagenbau | Phosphatieren

Anlage zur Mangan-Phosphatierung.

Umweltschonend und kostensparend.

Anlagentechnik muss oftmals individuelle Anforderungen erfüllen. Die Anlage zur Mangan-Phosphatierung dient beispielsweise zur Entfettung der gesamten Oberfläche und Bildung einer feinkörnigen homogenen Manganphosphatschicht an den Funktionsflächen der behandelten Teile.

Key facts:

- Transportsystem: Seitenläufer
- Heizung: Indirekt über Thermalöl
- Teilautomatische Regeneration für das Phosphatierbecken
- Besonderes Augenmerk auf schonende Spültechnik

Kompaktanlage

Kundennutzen:

- Minimierung von Abluft und Energie der Badbeheizung durch dicht schließendes Deckelsystem über den Prozessbädern
- Weniger Wasser durch effiziente Spültechnik
- Erleichterung der Beckenreinigung, kompakte Becken und geringer Platzbedarf der Anlage durch indirektes Heizsystem
- Reduzierung der Wartungsintervalle durch teilautomatisches Regenerationssystem





Anlagenbau | Eloxieren

Eloxalanlage für Zerspanungsteile.

Glänzendes Ergebnis bei kleinem Raum.

Kompakte Hand-eloxalanlage mit modularem Aufbau. Die Anlage wird in einem Zerspanungsbetrieb eingesetzt, der die Wertschöpfung der Oberflächenbehandlung ins Haus holt.

Key facts:

- Handanlage
- Komplettpaket mit Abluft, Kreislaufanlage, Abwassersammelbehälter, Kühlaggregat
- Harteloxal, verschiedene Farben



Handanlage

Kundennutzen:

- Komplettpaket aus einer Hand
- Wirtschaftliches Anlagenkonzept
- Einfache Bedienung



Silizium reinigen.


An der Grenze des technisch machbaren.

Wir bieten Anlagen, die in der Lage sind maximale Reinigungsqualität zu erreichen. Wir gehen dabei an die Grenzen des technisch machbaren. Höchste Qualitätsanforderungen an die Oberflächenqualität können erfüllt werden. Die Reinigungsqualität erfüllt die Anforderungen der Halbleiterbranche.


DECKER liefert hier nicht nur Anlagentechnik sondern ein Gesamtkonzept inklusive Prozess. Über mehr als 20 Jahre Erfahrung finden sich in diesen Konzepten wieder.



Systemlösungen:

 Siliziumchunks

 Siliziumstäbe

 Siliziumgranulat





Silizium reinigen

Polybruch-Ätzanlage.

Die führende Polybruch-Ätzanlage für beste Silizium-Qualität.

Mit der DECKER-Polybruch-Ätzanlage erreichen Sie die maximal mögliche Oberflächenqualität Ihres Siliziums. In dieser Anlage finden Sie modernste, nasschemische Technologien und geballtes technisches Know-how. Ein weiterer, entscheidender Vorteil dieser Anlage ist der geringe Ressourcenverbrauch: Sparen Sie eine erhebliche Menge Strom, Wasser und Chemie – und senken Sie Ihre Betriebskosten!

Key facts:

- Warentransport in rotierenden Spezialtrommeln
- Keine unkontrollierten Reaktionen nach dem Ätzprozess
- Bereitet Silizium für Photovoltaik und Mikroelektronik auf



Kundennutzen:

- Höchstmögliche Reinigungsqualität
- Innovatives Trocknungskonzept
- Turnkey-Lösung inklusive Prozess
- Hohe Prozessstabilität
- Durchdachtes Wartungskonzept



Silizium reinigen

Reinigen von Siliziumstäben.

Die intelligente Anlage für einen effizienteren Ätzvorgang

Mit der flexiblen Stab-Ätzanlage können Sie alle Arten von Siliziumstäben reinigen. Eine wesentliche Besonderheit ist der rotierende, trommelartige Warenträger, der einen besonders material- und ressourcenschonenden Ätzvorgang mit wechselnden Kontaktflächen ermöglicht.

Key facts:

- Anlage kombiniert Waschen und Ätzen für alle Arten von Stäben
- Vollkommen geschlossenes System für absolute Reinheit
- Gleichzeitig minimale Abgasentwicklung
- Wasser wird in Multifunktionsspülen wiederverwendet



Kundennutzen:

- Gleichmäßige Qualität beim Ätzen
- Minimale Betriebskosten
- Spart Wasser und Strom
- Für absolut hochwertiges Silizium
- Innovatives Trocknungskonzept
- Speziell entwickelte Trommeln
- Ergonomisches Be- und Entladen
- Nachhaltiges Anlagenkonzept
- Individuelle Turnkey-Lösung



Silizium reinigen

Feinkorn-Ätzanlage.

Ressourcenschonend und wirtschaftlich.

Während der Verarbeitung polykristallinen Siliziums oder bei der Wafer-Produktion ist ein gewisser Bruch kaum zu vermeiden. Mit dieser Recycling-Anlage geht Ihnen kein Gramm des wertvollen Siliziums verloren! „Alt-Wafer“ oder Wafer-Bruch werden zerkleinert und wieder aufbereitet. Die Kapazität beträgt bis zu 1.000 Tonnen recyceltes Granulat pro Jahr.

Key facts:

- Vollautomatisches Zerkleinern, Ätzen, Trocknen, Portionieren, Verpacken
- Gezieltes Absaugen der Schadgase mit anschließender Reinigung
- Essentielle Prozess-Parameter in dauerhafter Überwachung



Siliziumgranulat

Kundennutzen:

- Jahreskapazität: 60 kg / h x 6.600 h = 396 t p.a. minimal
- Wirkt langfristig kostenreduzierend
- Wenig Chemie & Spülwasser
- Erzeugt hochwertiges Silizium
- Innovatives Trocknungskonzept
- Verpacken unter Reinraumbedingungen
- Individuelle Turnkey-Lösung



Silizium reinigen

Si-Reinigungs-Anlage.

Halbautomatisch. Sicher. Sauber.

Semi-automatische Anlage zum nasschemischen Reinigen und Trocknen großer Siliziumstücke (Abschnitte von Monokristallstäben) in Körben mit einer Kapazität von 35 kg/h. Komplett gekapselte Bauweise, um den Prozessbereich von der Reinraumumgebung abzugrenzen.

Key facts:

- Kompakte gekapselte Bauweise
- Halbautomatisches Handling-System



Siliziumchunks

Kundennutzen:

- Wirtschaftliche Kompaktanlage
- Plug & Play: Die Anlage kann als Ganzes zum Einsatzort gebracht werden

Automatisierung.

Innovativ. Flexibel. Sicher.

Die Automatisierung einzelner Prozessschritte oder der gesamten Produktion bietet Vorteile in vielerlei Hinsicht. DECKER entwickelt, baut und installiert automatische Systeme für unterschiedliche Branchen und Anforderungen.

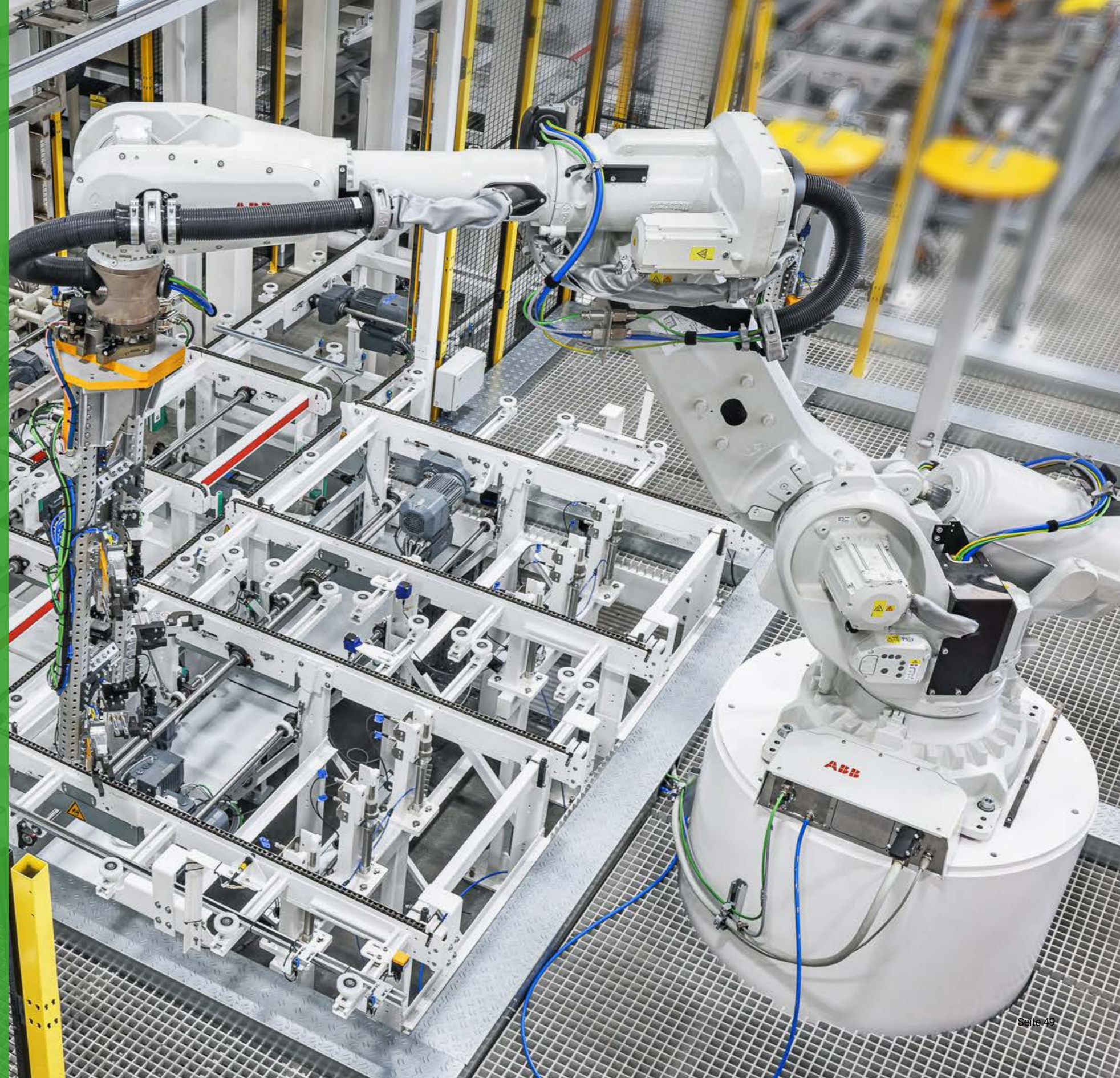
Ihre speziellen Bedürfnisse sind unsere Herausforderung!

Vom einfachen Handarbeitsplatz über automatisierte Be- und Entladeeinrichtungen hin zu vollverketteten Hochleistungsproduktionssystemen. DECKER schafft Lösungen, die sich flexibel an Ihre individuellen Anforderungen anpassen.



Teilehandling

↕ Automatische Be- und Entladesysteme





Automatisierung

Automatische Be- und Entladesysteme.

So individuell wie Ihre Ansprüche!



DECKER konzipiert Ihren gesamten Oberflächenprozess, nicht nur ausgewählte Teilbereiche. Sie erhalten ein Komplettsystem – Anlage inklusive Be- und Entladeeinheit – mit zuverlässigen, fließenden Übergängen. Im Hinblick auf „Industrie 4.0“ wird die automatische Be- und Entladung von Fertigungsanlagen aller Art ein bedeutender Wettbewerbsfaktor. Ob im Zuge der Installation einer neuen Anlage oder Nachrüstung einer bestehenden Anlage, in allen Fällen gilt: Auf den Rundum-Service von DECKER können Sie sich stets verlassen.



Retrofit.

Anlagen-Neugestaltung nach Maß.

Ihre Anlage ist in die Jahre gekommen? Produktionssteigerungen erfordern eine Anpassung der Anlagenkapazität? Sie planen eine Verlagerung Ihres Produktionsstandorts? Ihre Anlagentechnik muss an neue gesetzliche Bestimmungen angepasst werden?

In solchen Fällen braucht es einen zuverlässigen Partner, der bestehende Anlagen ganzheitlich betrachtet und konsequent weiterdenkt. DECKER unterstützt Sie bei Retrofit-Projekten über den gesamten Prozess hinweg – von der Analyse des Bestands über die technische Neugestaltung bis hin zur Umsetzung im laufenden Betrieb. Ziel ist es, vorhandene Anlagentechnik wirtschaftlich weiterzuentwickeln, die Betriebssicherheit zu erhöhen und die Anlage nachhaltig an neue Anforderungen anzupassen. So entstehen maßgeschneiderte Lösungen, die sowohl technisch als auch wirtschaftlich überzeugen.



DECKER – Systemlösung:

- ↔ Umzug von Anlagen
- ↻ Modernisierung von Anlagen
- ▷ Anlagenerweiterung
- 📄 Anpassung der Dokumentationsunterlagen
- 📄 Neuzertifizierung





Retrofit

Wir machen Anlagen wieder fit für die Zukunft.

Bestehende Anlagen zukunftsfähig ausrichten.



↕ Umzug.

Die Demontage und der Wiederaufbau empfindlicher Produktionseinheiten und ganzer Anlagen erfordern neben perfekter Planung zeitliche und technische Präzisionsarbeit.

Denn ungeplante Produktionsausfälle können zu hohen Mehrkosten führen. Wir kümmern uns um Ihren Anlagenumzug mit allem, was dazugehört – damit Sie sich auf Ihr Kerngeschäft konzentrieren können. Auf unsere qualifizierten Fachkräfte ist Verlass!



▷ Erweiterung.

Leistung kann man nie genug haben. Aber was ist, wenn Ihre Bestandsanlage mit steigenden Kapazitätsanforderungen nicht mehr Schritt halten kann? Wenn Sie zusätzliche Verfahren oder Prozesse abbilden möchten? Mit einer Erweiterung Ihrer Oberflächentechnik können Sie Engpässe beseitigen und Ihre Effizienz steigern. Unsere Spezialisten stehen Ihnen gerne zur Seite, spüren die Schwachstellen auf, geben Optimierungsempfehlungen und zeigen Ihnen, welche konkreten Leistungserhöhungen realistisch erzielbar sind.



↻ Modernisierung von Anlagen.

Wenn eine bestehende Anlage veraltet ist, muss sie nicht zwingend durch moderne Technik ersetzt werden. Eine Anlagen-Überholung kann eine sinnvolle und wirtschaftliche Alternative darstellen. Denn ein Neukauf ist nicht immer die beste Lösung: Viele in die Jahre gekommene Anlagen und Anlagenkomponenten können durch gezielte Modernisierung auf den heutigen Stand der Technik gebracht werden. Somit bleiben sie für viele weitere Jahre in Betrieb.



📄 Dokumentation.

Wenn Sie an einer Bestandsanlage technische Änderungen vornehmen, muss auch Ihre Dokumentation angepasst werden. Unsere Fachleute übernehmen das für Sie.



📄 Neuzertifizierung.

Anlagen müssen gemäß der europäischen Maschinenrichtlinie eine CE-Kennzeichnung tragen, um in Betrieb genommen zu werden. Darum kümmern wir uns für Sie.

Zubehör.

Systemkomponenten für effiziente und höchste Ansprüche.

Das Decker-Fertigungsspektrum umfasst nicht nur ausgeklügelte Anlagentechnik und Automation, sondern auch die zugehörigen Systemkomponenten, die Sie für Ihr umfassendes Gesamtpaket benötigen. Alles aus einer Hand. Individuell auf Ihre Bedürfnisse zugeschnitten. Garantierte Qualität aus eigener Fertigung!



Von uns für Sie:

 Galvanisiertrommeln und Aggregate

 Warenträger





Zubehör | Trommeln

Galvanisiertrommeln und Aggregate.

So individuell wie Ihre Ansprüche!



Unsere unterschiedlichen Trommeltypen zeichnen sich aus durch:

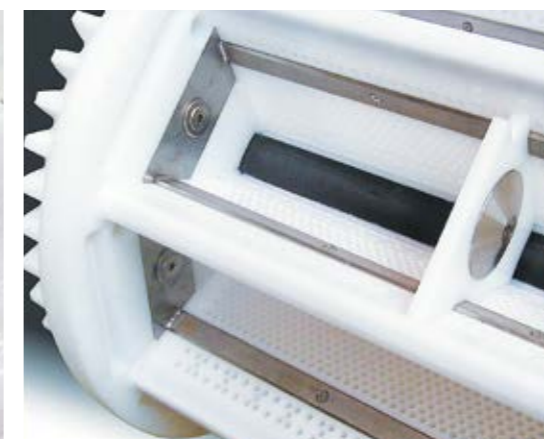
- Individuell auf ihre Anlage angepasst
- Mehr Innenvolumen bei gleichem Außendurchmesser möglich
- Intelligente Gestaltung der Perforation, bestmöglich auf Ihre Bedürfnisse angepasst
- Reduzierte Verschleppung
- Besonders verschleißfeste Ausführung möglich

Komponenten & Ausführungen

- **Trommeln & Deckel** (ein- oder zweiteilig, manuell oder automatisiert)
- **Antrieb & Kontaktierungen** (akku-, netz- oder frequenzgesteuert)
- **Aggregate** (einfach oder doppelt, frei integrierbar)
- **Trommelformen** rund, polygonal, 5- bis 7-eckig

Trommeltypen

- Kabelkontakttrommel
- Leistentrommel
- Fächertrommel
- Jumbo Trommel
- Wahlweise mit oder ohne Aggregat





Zubehör | Warenträger

Beizgestelle.

Warenträger für Beiz- und Passivieranlagen.



- DECKER entwickelt und baut Warenträger, die in Ihren Nasschemieanlagen und in der Logistik darüber hinaus verwendet werden können.
- Wir nehmen Ihre Aufgabenstellung auf (Bauteile, Rahmenbedingungen Anlage, Automatisierung) und entwickel daraus eine passende Lösung.
- Für alle Arten von Anlagen, weltweit.
- Dabei wird ein besonderes Augenmerk auf die optimale Anpassung an die Prozessanforderungen in einer Nasschemieanlage gelegt.
- Mindestlosgrößen: 20 Stück

Lassen Sie uns in einem gemeinsamen Gespräch klären, ob diese individuellen Bauteile bei Ihrer Anlage den entscheidenden Mehrwert bieten.



Service.




DECKER Anlagenbau ist gelebte Partnerschaft.

Wir freuen uns, dass Sie auf DECKER setzen. Um Ihre Prozesse stabil zu halten, bieten wir einen umfassenden Service über den gesamten Lebenszyklus Ihrer Anlage. Dabei unterstützen wir Sie herstellerunabhängig sowohl bei DECKER-Systemen als auch bei Fremdfabrikaten mit unserem technischen Fachwissen.

Kern der Ausfallsicherheit ist die professionelle Anlagenwartung, die durch individuelle Konzepte und lückenlose Dokumentation die Verfügbarkeit sichert. Ergänzt wird dies durch eine vorausschauende Ersatzteilbetreuung, die nach Analyse maßgeschneiderte Pakete inklusive wichtiger Fertigungsteile bereitstellt, um Stillstände zu minimieren.

Basis für alle Maßnahmen ist eine präzise Bestandsaufnahme direkt vor Ort. Unsere Fachkräfte bewerten den technischen Zustand systematisch und liefern Ihnen eine klare Entscheidungsgrundlage für notwendige Schritte. So unterstützen wir die Stabilität und Sicherheit, die für Ihren Erfolg wichtig sind.

+ Service bedeutet:

-  Anlagenwartung
-  Ersatzteilbetreuung
-  Bestandsaufnahme





Service

Verlässlichkeit für Ihre Anlagentechnik.

Stabile Produktion: Mehr Ausfallsicherheit. Mehr Service.

Ein Stillstand Ihrer Oberflächentechnik ist keine Option? Sie suchen Sicherheit durch präventive Instandhaltung statt teurer Reparaturen? Sie möchten die Lebensdauer Ihrer Investition langfristig sichern und gesetzliche Prüfzyklen professionell abbilden?

Betreuung, Ersatzteile und Bestandsaufnahme aus einer Hand. Wir behalten den Überblick – Ihre Anlage im Fokus, Ihre Prozesse im Griff.

Denn Sie brauchen einen Partner, der nicht nur Maschinen baut, sondern Prozesse versteht. Wir sorgen für die Stabilität und Ausfallsicherheit, die Ihr Erfolg braucht.



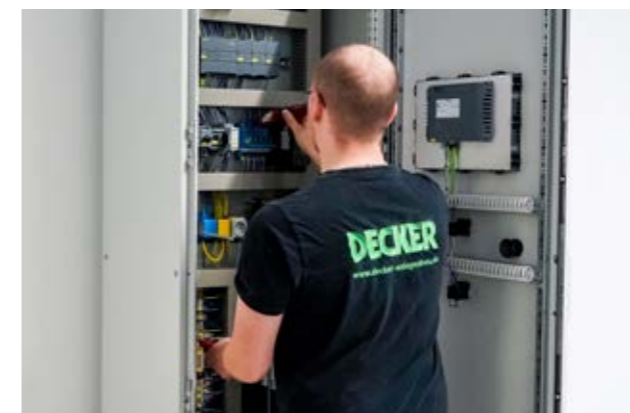
Anlagenwartung.

Wir übernehmen die zuverlässige Betreuung Ihrer Anlagen – auch bei Fremdfabrikaten. Grundlage ist eine strukturierte Bestandsaufnahme, auf deren Basis wir ein individuelles Wartungskonzept entwickeln. So sichern wir die Verfügbarkeit Ihrer Technik langfristig. Alle Maßnahmen werden nachvollziehbar dokumentiert und stehen Ihnen jederzeit in hochwertiger Form zur Verfügung.



Ersatzteilbetreuung.

Eine sichere Ersatzteilversorgung ist entscheidend für den Anlagenbetrieb – auch bei Fremdanlagen. Nach einer detaillierten Bestandsaufnahme stellen wir ein individuell abgestimmtes Ersatzteilpaket zusammen. Neben Standardkomponenten berücksichtigen wir auch benötigte Fertigungsteile, um Stillstandszeiten gezielt zu minimieren.



Bestandsaufnahme.

Bei der Istaufnahme Ihrer Bestandsanlage erfassen wir systematisch den technischen Zustand. Darauf aufbauend erstellen wir einen Maßnahmenkatalog mit klarer Einschätzung kritischer Punkte und Handlungsbedarf. Die Analyse erfolgt praxisnah durch unsere Fachkräfte direkt bei Ihnen an der Anlage.

Über uns.

Das sind wir.

DECKER ist ein international führender Lieferant von innovativen und zuverlässigen Anlagen für nasschemische und galvanische Prozesse sowie Automatisierungs- und Montagetechnik.

Unsere Projekte sind im Halbleiter-, Automotive-, Elektronik- und Consumer-Umfeld angesiedelt.

Seine Wurzeln hat unser Unternehmen im Gießerei-Handwerk und blickt heute auf eine erfolgreiche und mehr als 125-jährige Firmentradition zurück.



Von uns für Sie:

- + Kunde im Mittelpunkt
- + Engagiert und leistungsbereit
- + Ressourcen schonen
- + Garantierte Qualität durch eigene Fertigung





Unternehmen

Die Welt der Oberflächenbehandlung.

Nasschemische Lösungen im internationalen Fokus

DECKER verfügt über langjährige Erfahrung in der Galvanotechnik. Bereits 1961 stieg das Unternehmen mit eigener Beizanlagenfertigung in den Anlagen- und Apparatebau ein. Konstruktion, Fertigung und Vertrieb sind bei uns eng miteinander verzahnt. Und sie sind die optimale Bedingung für kontinuierliches Wachstum und Weiterentwicklung unseres breiten Produktportfolios.

Weil Effizienz entscheidet.

Die Reinigung und Veredelung von High-End Produkten ist eine Herausforderung für Anlagenbauer und Hersteller. Reinheit, homogene Prozessbedingungen und verlässliche Technologie sind die elementaren Konstruktionsrichtlinien für jede neue Anlage.



Meilensteine in unserer langen Unternehmensgeschichte





Unser Ziel ist es, weltweit eine kompromisslos gute Qualität bei gleichzeitig nachhaltig niedrigen Betriebskosten anzubieten. Tag für Tag wird dieses ehrgeizige Ziel von unserem kompetenten Team mit Erfindergeist, Pragmatismus und Begeisterung angestrebt.

Aus diesem Grund sind wir ein gefragter Anbieter im Anlagenbau für die Oberflächenbehandlung wie Eloxieren, Brünieren, Phosphatieren, Chromatieren, chemisch Nickel, Zink, Silizium reinigen uvm.

Darüber hinaus sind wir Ihr Partner für Umbauten, Modernisierung, Anlagenumzüge sowie die Automatisierung bestehender und neuer Anlagen.

DECKER Anlagenbau GmbH

Wegscheid 1a
92334 Berching

T +49 (0) 8462 200 617 - 0

M anfragen@decker-anlagenbau.de



decker-anlagenbau.de